

Getac

Rugged Mobile Computing Solutions

T800

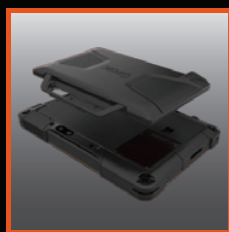
Fully Rugged Tablet



- 8,1-дюймовый HD-дисплей LumiBond® 2.0 обеспечивает лучший обзор
- Особенности запатентованного дополнительного модуля расширения SnapBack: Комбинированное устройство чтения смарт-карт и бесконтактное устройство чтения меток RFID либо вторая дополнительная батарея
- Предлагается сканер штрих-кодов 1D/2D, или порт последовательного ввода-вывода данных, или Ethernet, или MicroSD
- До 10 часов работы от одного заряда батареи. Технология замены батарей LifeSupport™ для бесперебойного автономной работы



Офисная док-станция



модуль SnapBack

Гнездо расширения: сканер штрих-кодов 1D/2D, или порт последовательного ввода-вывода данных, или Ethernet, или MicroSD





Технические характеристики

Операционная система	Windows 10 Pro
Вычислительная платформа	Процессор Intel® Atom x7-Z8700 1,6 ГГц, с возможностью разгона до 2,4 ГГц - кэш 2МБ
Графический контроллер	Intel® HD Graphics
Дисплей	8,1-дюймовый TFT LCD HD (1280 x 800) 600-нит дисплей с технологией LumiBond® для чтения при солнечном свете
Жёсткий диск и ОЗУ	4 Гб LPDDR3, расширяемая до 8 Гб eMMC 64 Гб / 128 Гб
Клавиатура	6 функциональных клавиш (Windows, включение / выключение, программируемая, запись с камеры / активатор сканера штрих-кодов, увеличение громкости, уменьшение громкости)
Сенсорные устройства ввода	Сенсорный дисплей: - емкостной сенсорный мультитач дисплей - двухрежимный сенсорный дисплей с поддержкой мультитач и дигитайзера (опция)
Слоты расширения	Оptionальные сканер штрих-кодов 1D/2D, или порт последовательного ввода-вывода данных, или Ethernet, или MicroSD ⁱ Дополнительный модуль SnapBack: Комбинированный кардидер смарт-карт и бесконтактное устройство чтения меток RFID/NFC ⁱⁱ Дополнительный модуль SnapBack: вторая дополнительная батарея ⁱⁱⁱ Дополнительный модуль SnapBack: Считыватель магнитных полос и карддидер смарт-карт ^{iv}
Интерфейсы ввода-вывода данных	FHD-Вебкамера x 1 Тыльная камера 8 МП с автофокусом и вспышкой x 1 USB 3.0 (9-контактный) x 1 Комбинированный выход на наушники/вход микрофона x 1 Разъем подключения внешнего источника питания x 1 Микро-HDMI x 1 Стыковочный разъем (24-контактный) x 1 Проходной разъем подключения антенн (pass-through) для GPS и WWAN (опция)

Интерфейсы связи	10/100/1000 base-T Ethernet (занимает слот расширения) (опция) WiFi Intel® Dual Band Wireless-AC 7265; 802.11ac Bluetooth (вер. 4.0) GPS (опция) Модуль широкополосной мобильной связи Gobi™ (опция)
Программное обеспечение	Getac Utility (включая Менеджер питания) Getac Geolocation Getac Barcode Manager Adobe® Reader®
Безопасность	Дополнительный модуль SnapBack: Комбинированный карддидер смарт-карт и бесконтактное устройство чтения меток RFID/NFC ⁱⁱ
Электропитание	Адаптер переменного тока (65 Вт, 100-240 В, 50/60 Гц) Литий-ионная аккумуляторная батарея (7,4В, 4200 мА) ^v Технология LifeSupport™ горячей замены аккумуляторной батареи во время работы (только со второй дополнительной батареей)
Габаритные размеры (Ш x Г x В), вес	227 x 151 x 24 мм (8.93" x 5.94" x 0.94") 0,88 кг ^v
Защищенность	Сертифицировано в соответствии с MIL-STD-810G и IP65 Ударопрочность при падении с высоты до 2 м ANSI/ISA 12.12.01 (опция) Устойчивость к вибрациям и падениям Сертифицировано в соответствии с e-Mark для использования на транспорте
Условия окружающей среды	Температура ^{vi} : - Рабочая: от -21 до 50 °C / от -5.8 до 122°F - Хранение: от -40 до 71 °C / от -40 до 160°F Относительная влажность воздуха: - 95 %, без образования конденсата
Аксессуары	Переносная сумка Зарядное устройство (двумя отсеками) Зарядное устройство (восемью отсеками) Батарея (7,4В, 4200 мА) 2-ая дополнительная батарея (14,4В, 2100 мА) Адаптер переменного тока (65 Вт, 100-240 В) Автомобильный адаптер (90 Вт, 11-16 В пост. тока и 22-32 В пост. тока) Стилюс для емкостного экрана (твердый наконечник) Дигитайзер Плечевой ремень (2-х точечный) Ремешок Браслет Защитная пленка Автомобильный держатель Автомобильная док-станция Офисная док-станция

Характеристики док-станции

	Порт последовательного ввода/вывода данных	Разъем подключения внешнего видеодаптера	Микрофон	Аудиовыход	Разъем подключения внешнего источника питания	USB	LAN	HDMI	Разъем PC антенны (GPS, WWAN, WLAN)
Автомобильная док-станция	1	1	1	1	1	2	1	--	3
Офисная док-станция	--	1	1	1	1	4	1	1	--

i сканер штрих-кодов, последовательный порт, Ethernet и порт для micro-SD являются взаимоиключающими.

ii Модули SnapBack являются взаимоиключающими.

iii Устройство чтения меток RFID 13,56 МГц и бесконтактных карт (совместимы с ISO 15693 и 14443 A/B).

iv Испытание срока службы батареи проводилось по методу BatteryMark 2007. Эксплуатационные характеристики батареи зависят от используемых приложений, настроек питания, яркости экрана, настроек модулей и условий окружающей среды.

v Батарея имеет ограниченное количество циклов зарядки, поэтому в будущем может потребоваться ее замена, осуществляемая компанией Getac. Срок службы и количество циклов зарядки варьируется в зависимости от способа применения и настроек. Масса устройства зависит от конфигурации и дополнительного оборудования.

vi Проведены испытания национальной независимой испытательной лабораторией в соответствии со стандартом MIL-STD-810G.

Getac

Getac Russia

127106, Москва, Алтуфьевское шоссе, д.1/7, Бета-центр, офис.218

TEL: +7 (495) 755 9045 ext. 2133

+7 (903) 294 0690

globalmarketing@getac.com

www.getac.ru



Copyright © 2016 Getac Technology Corporation and/or any of its affiliates. All Rights Reserved.

Информация в этом документе приведена только для справки,

имеющиеся спецификации учитываются при определении цены заказа при получении заявки. V04M04Y16RU